

## Raport z wykonania zdjęć termowizyjnych z drona Autel Evo II

### DUAL 640T.

## 1. Miejsce:

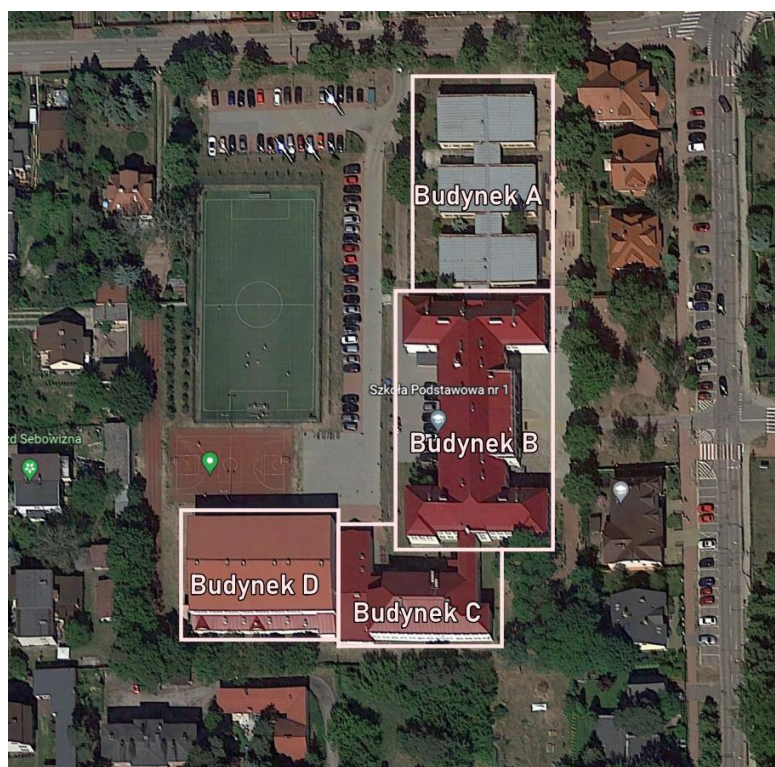
Szkoła Podstawowa nr. 1, ul. Zakopiańska 4.

## 2. Parametry otoczenia

Kamera	XT709		
Temp. Odbicia	1.00	Temp. otoczenia	1.00
Transmitacja	1.00	Emisyjność	0.96
Odległość	2.00	Czas wykonania	2022-11-26 18:50:24

## 3. Opis lokalizacji.

Szkoła Podstawowa nr. 1 przy ulicy Zakopiańskiej 4 to duży kompleks, z tego względu na potrzeby opracowania został on podzielony na budynki A, B, C i D.

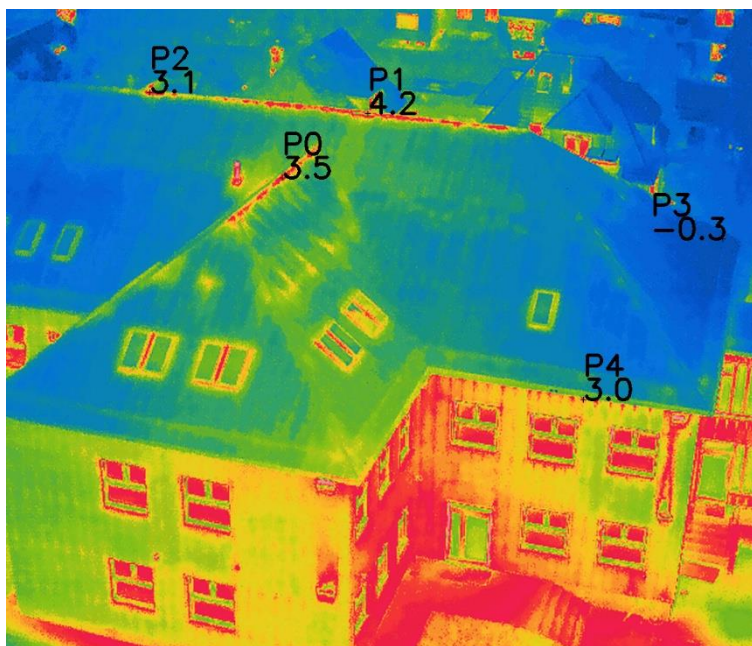


Praktycznie każdy budynek w termogramach prezentuje ubytki ciepłe zwłaszcza tyczy się to dachów. Kompleks szkoły z trzech stron otoczony jest wysokimi drzewami, budynkami jednorodzinnymi oraz infrastrukturą miejską to też elewacje od strony ulic Zakopiańskiej i Kwiatowej zostały wykonane pod znacznym kątem.

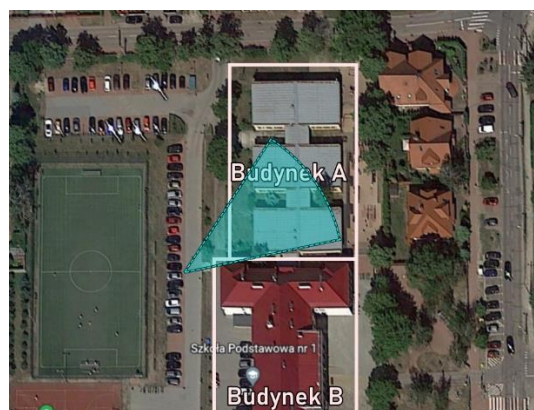
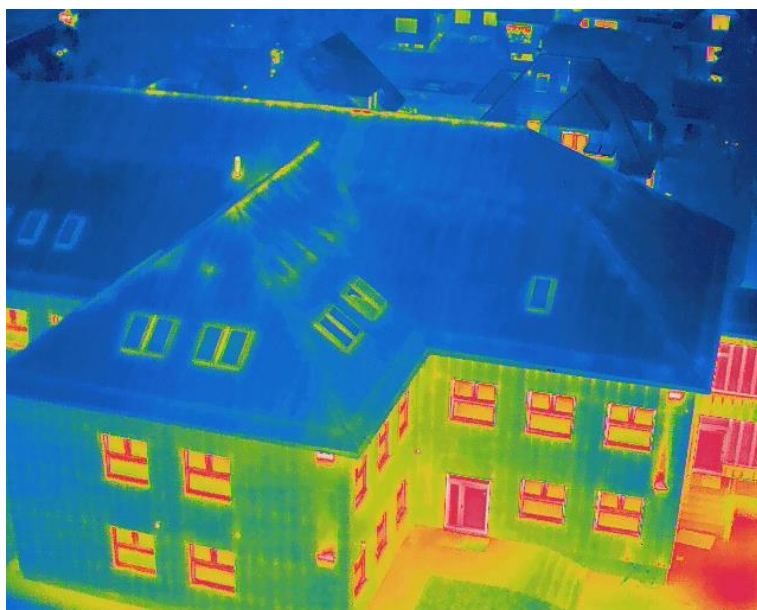
Budynek A na zdjęciach satelitarnych wygląda inaczej w związku z przebudową.

## 4. Budynek A.

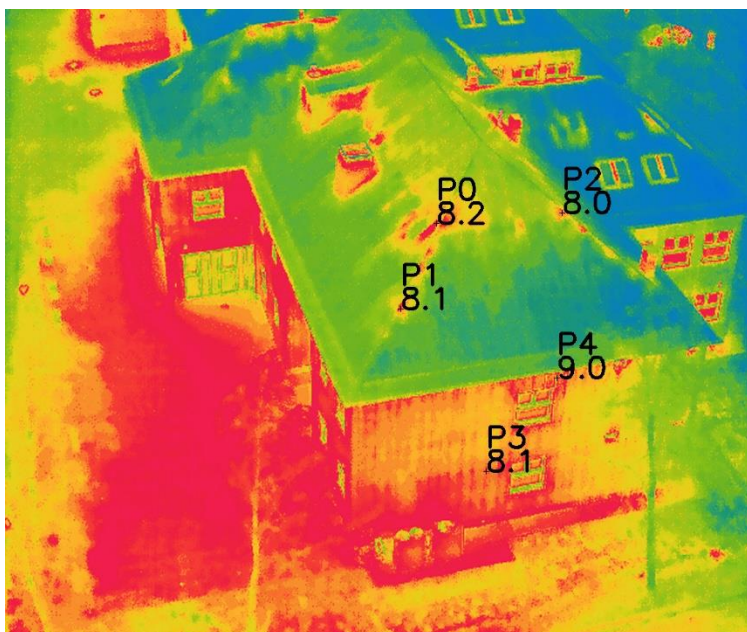
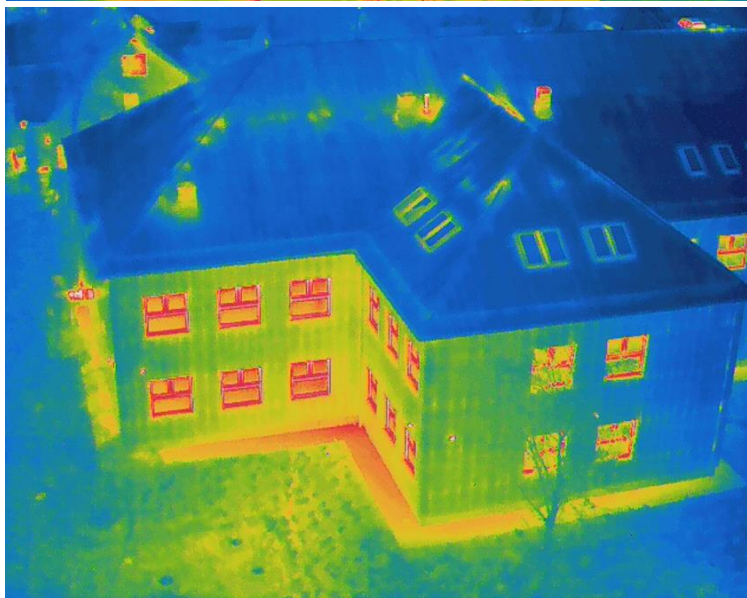
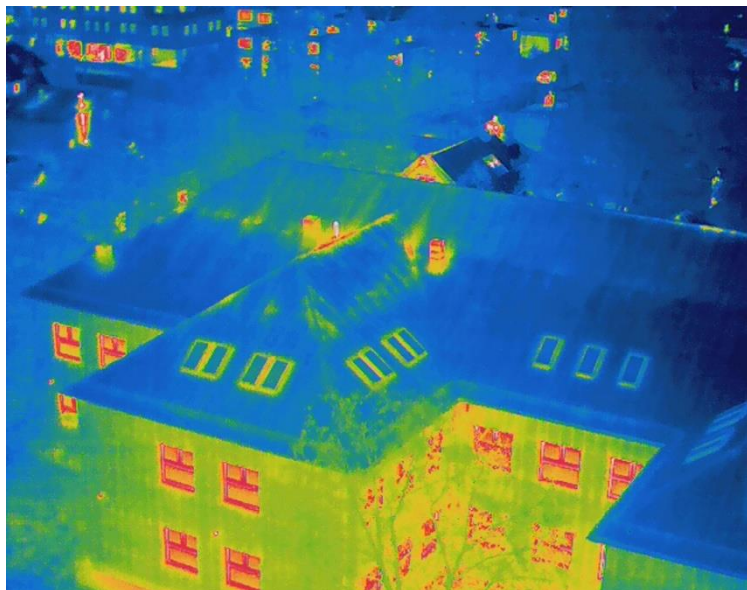
W budynku A wyraźne ślady termiczne na kalenicach oraz w pobliżu szybów wentylacyjnych i kominów. Dodatkowo widoczna na termogramach elewacja choć o dość niskich różnicach temperatur.



Punkt	Temp. °C
P0	3,5
P1	4,2
P2	3,1
P3	-0,3
P4	3







Punkt	Temp. °C
P0	8,2
P1	8,1
P2	8
P3	8,1
P4	9





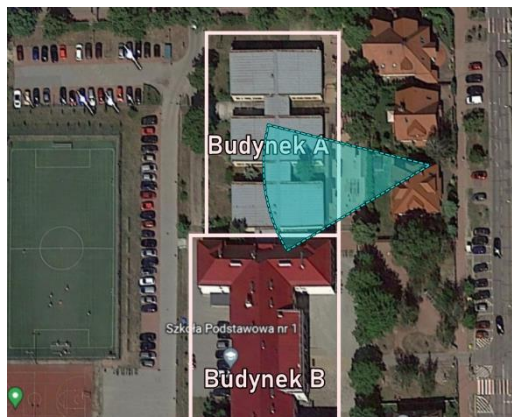
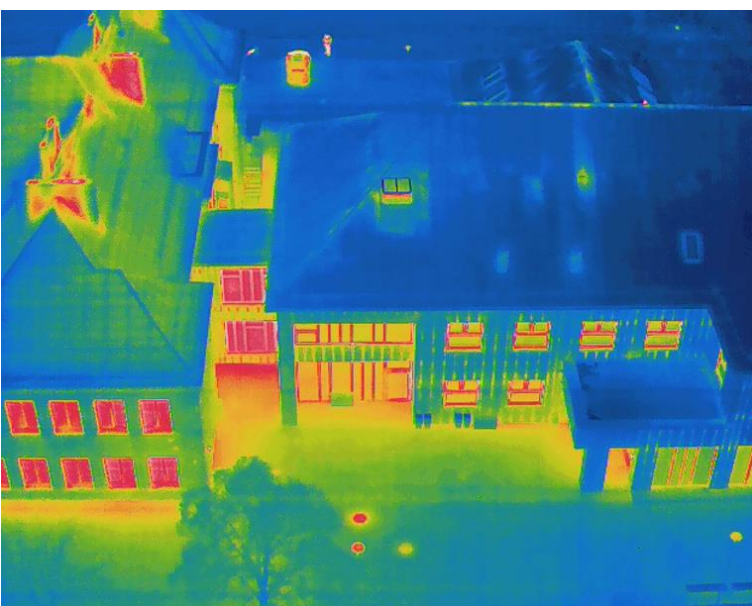
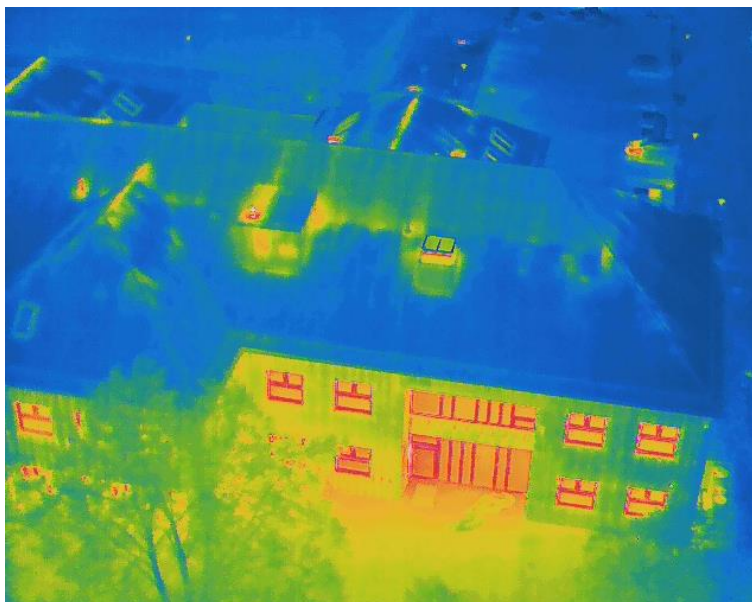
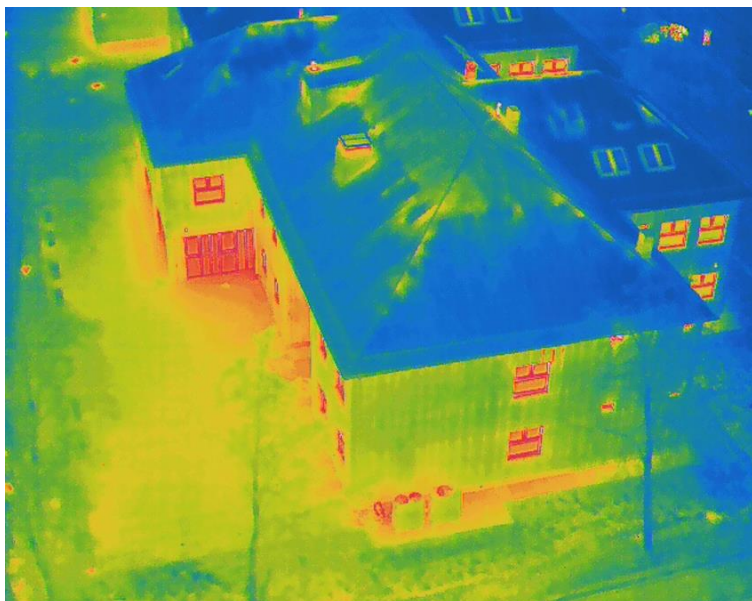
AEROVISION

AeroVision Michał Grządka

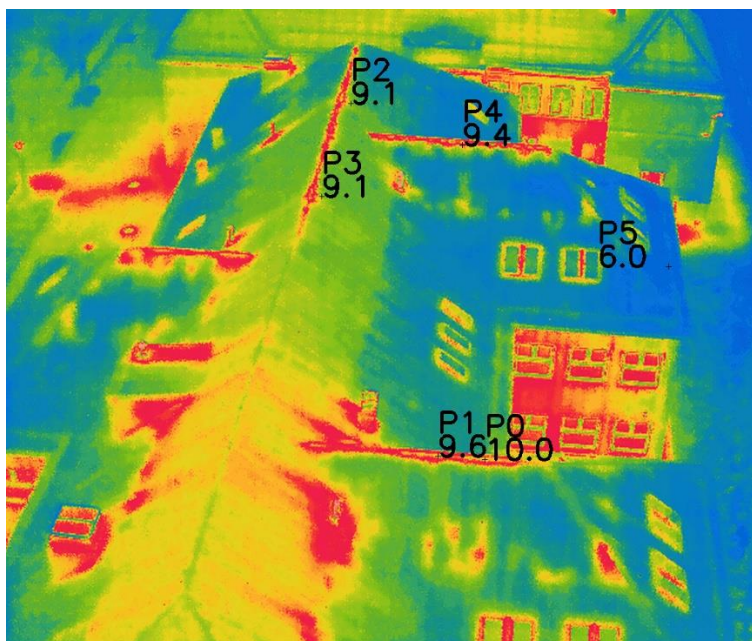
Ul. Brzechwy 9, 22-300 Krasnystaw

biuro@aerovision.com.pl

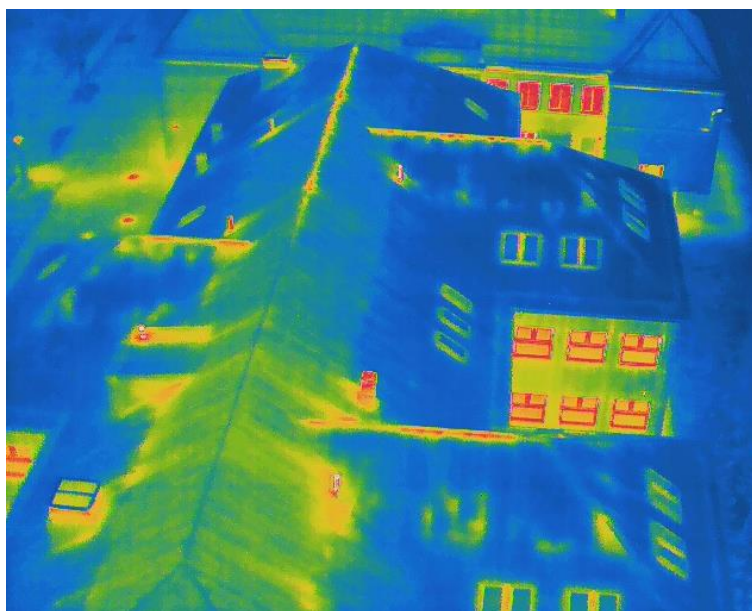
www.aerovision.com.pl





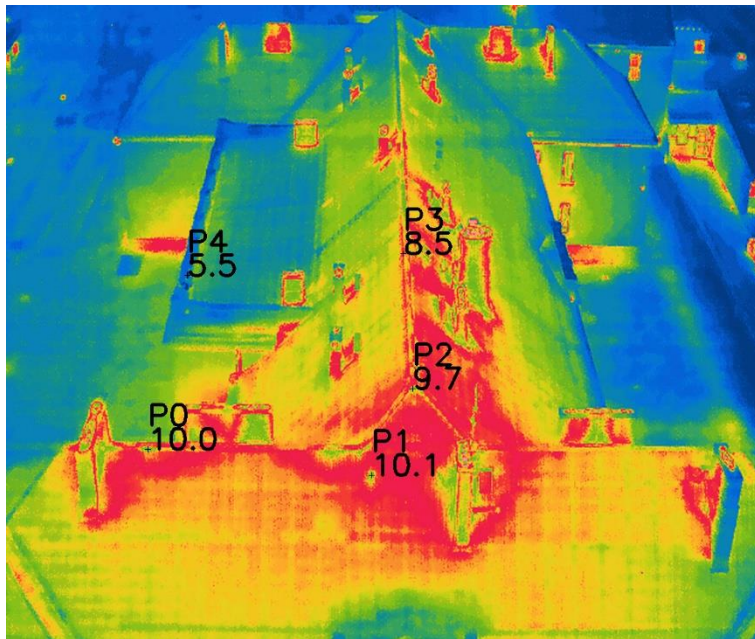


Punkt	Temp. °C
P0	10
P1	9,6
P2	9,1
P3	9,1
P4	9,4
P5	6

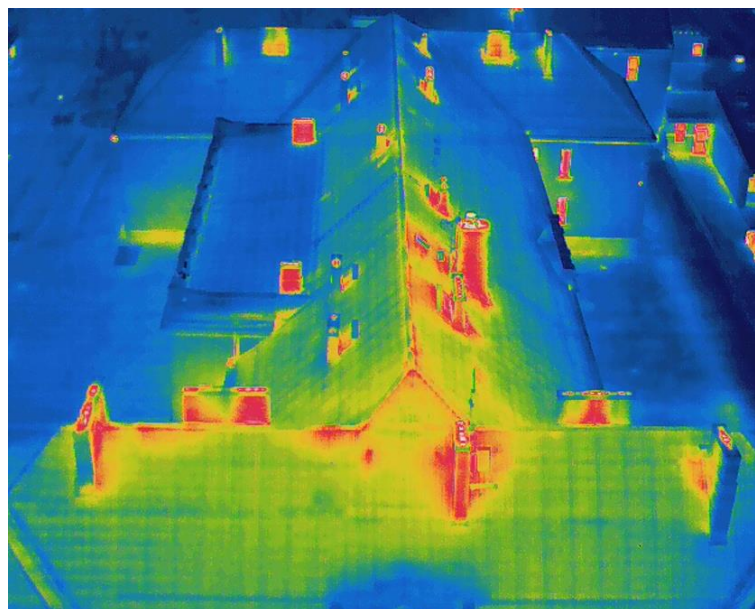


## 5. Budynek B

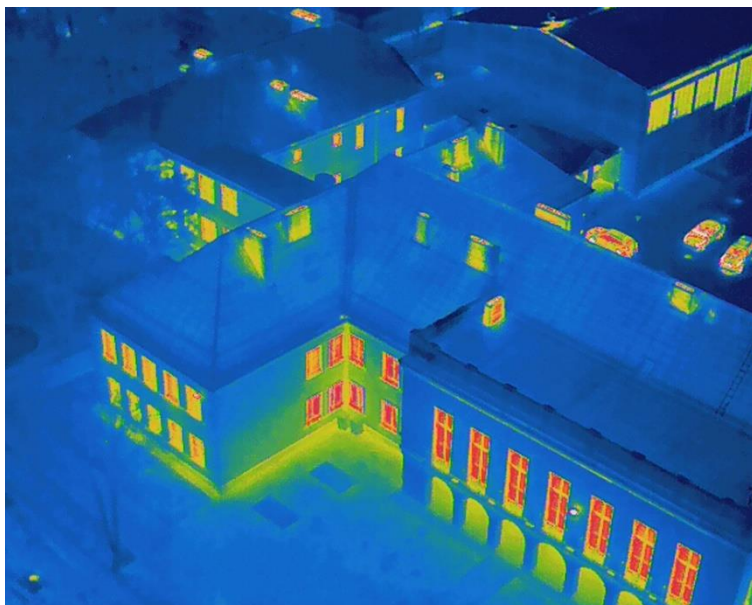
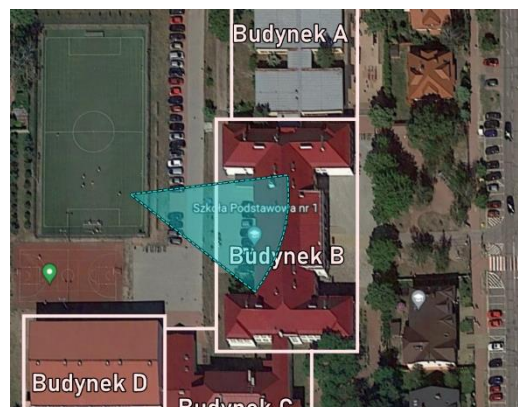
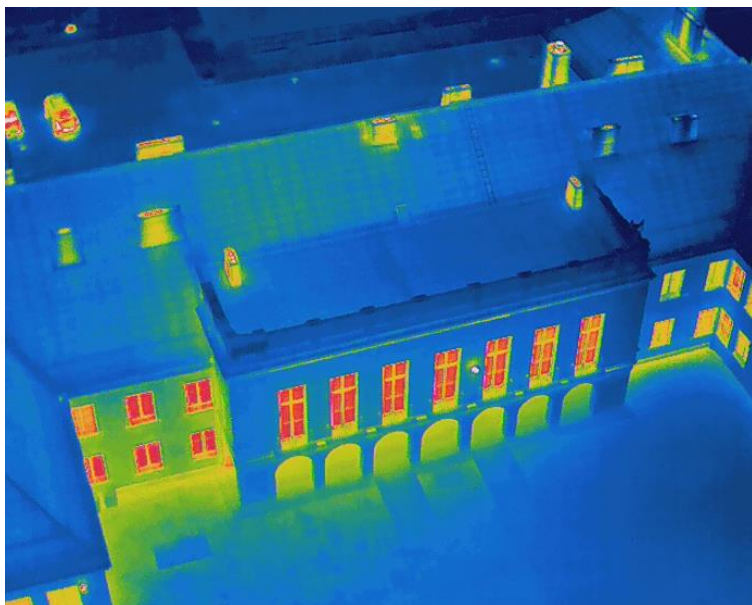
W budynku B widoczne w termowizji – kalenice oraz naroża zwłaszcza w sąsiedztwie kominów wentylacyjnych. Trudno stwierdzić w tych miejscach nieszczelności bez informacji o ogrzewaniu wewnątrz budynku. Wydaje się jednak iż emisja ciepła na połaci dachowej jest zbyt duża co może oznaczać również nieszczelności w przewodach kominowych.



Punkt	Temp. °C
P0	10
P1	10,1
P2	9,7
P3	8,3
P4	5,5



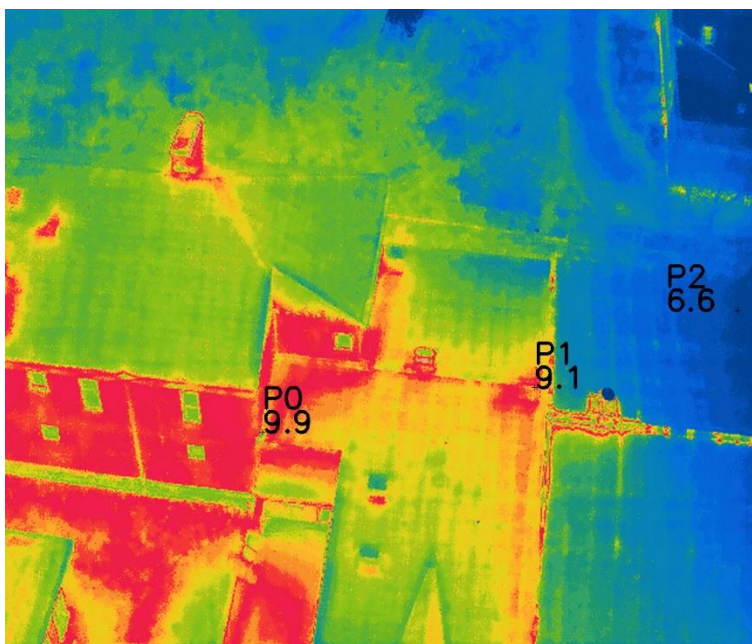
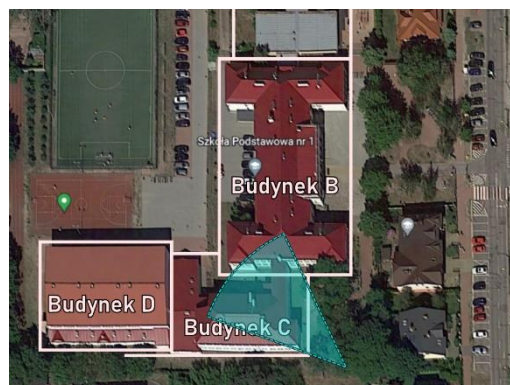
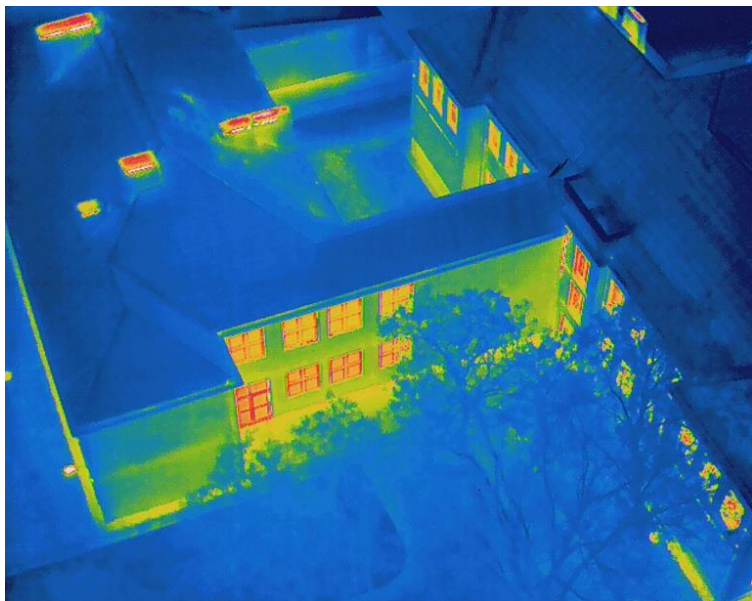




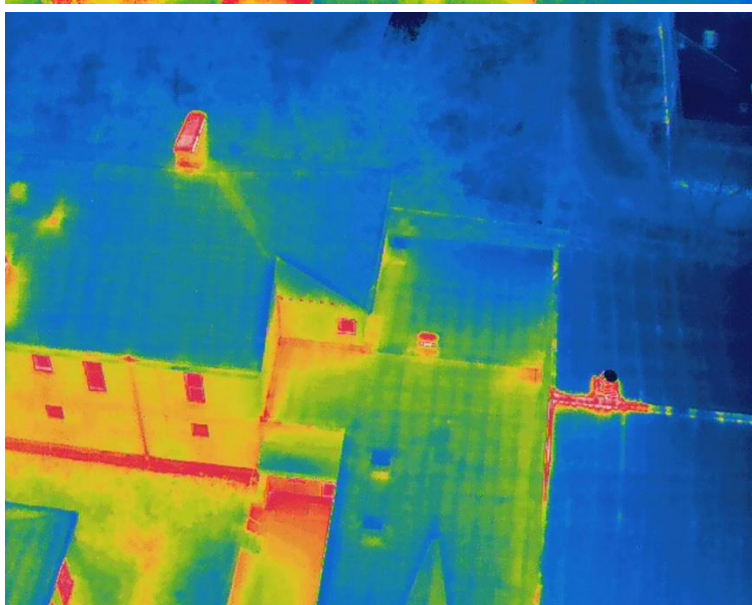
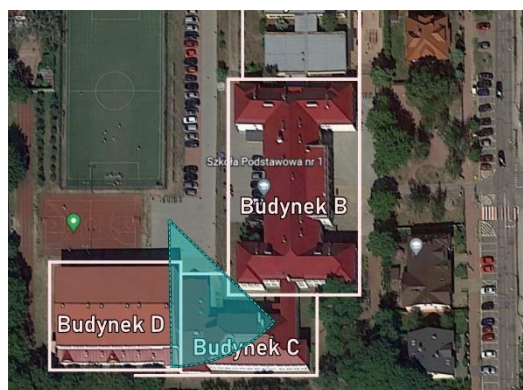
## 6. Budynek C

W tej części kompleksu po za łącznikami w termogramach nie wyróżnia się nic.





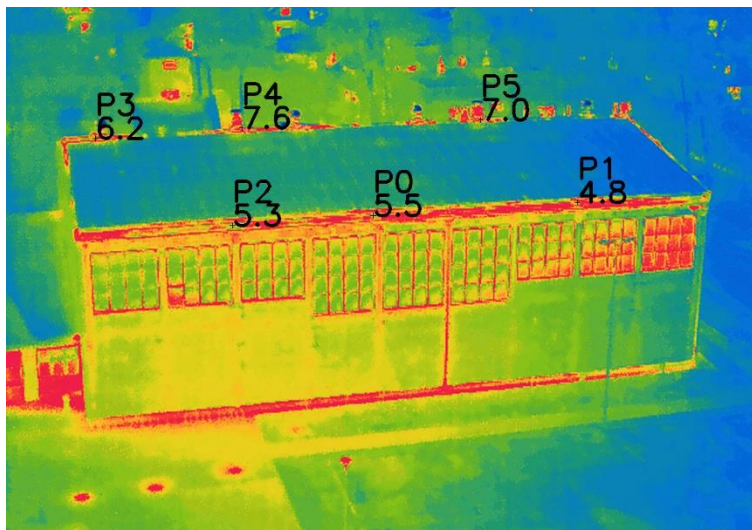
Punkt	Temp. °C
P0	9,9
P1	9,1
P2	6,6



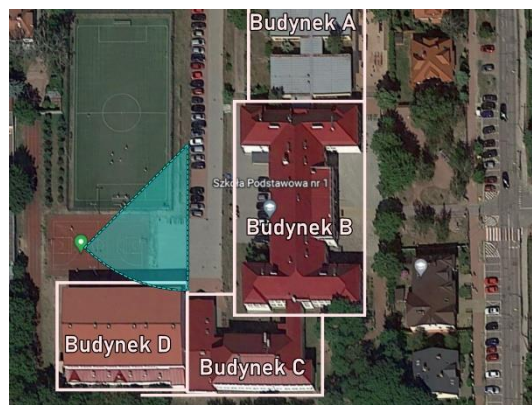
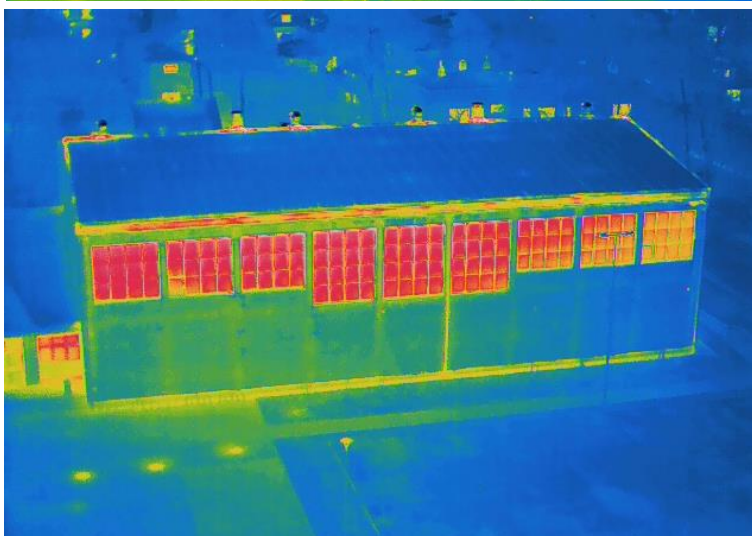


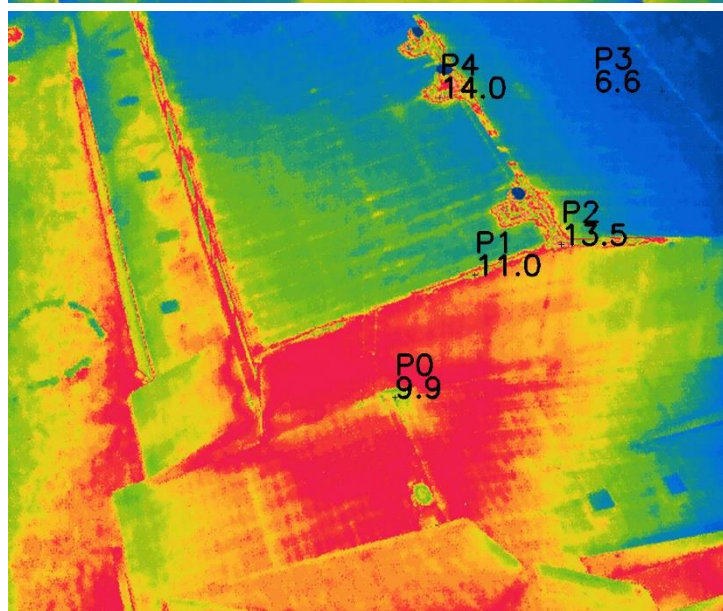
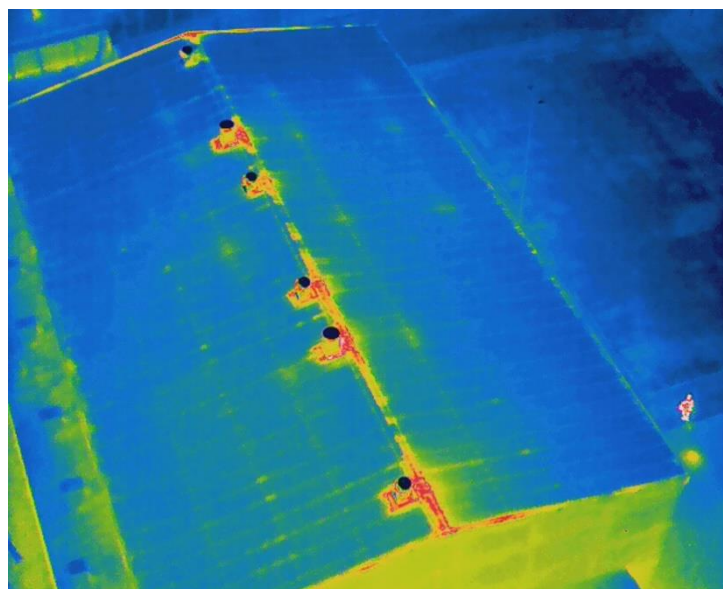
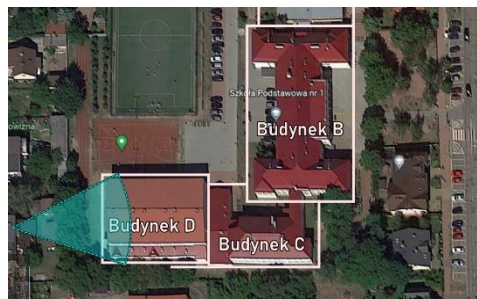
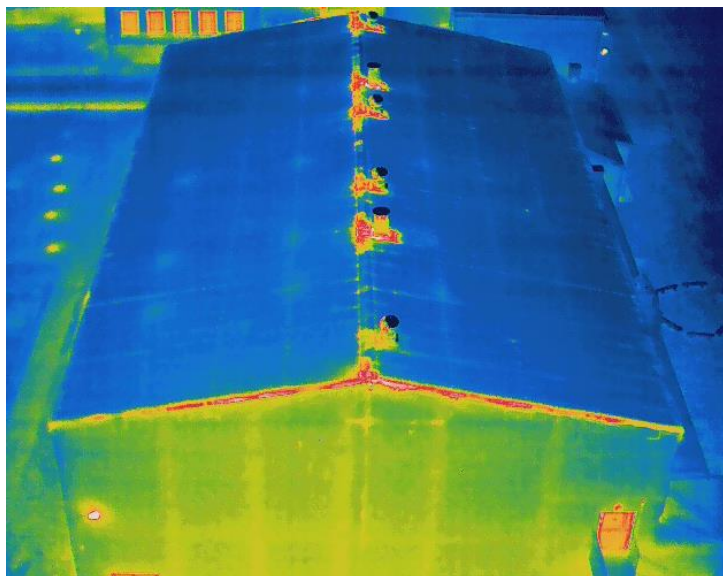
## 7. Budynek D

Budynek D – sala gimnastyczna – również w tym budynku nadmiernie świeci się dach zwłaszcza jego centralna część gdzie zbiegają się szyby wentylacyjne oraz podstawa dachu.



Punkt	Temp. °C
P0	5,5
P1	4,8
P2	5,3
P3	5,2
P4	7,6
P5	7





Punkt	Temp. °C
P0	9,9
P1	11
P2	13,5
P3	6,6
P4	14





AEROVISION

AeroVision Michał Grządka

Ul. Brzechwy 9, 22-300 Krasnystaw

biuro@aerovision.com.pl

www.aerovision.com.pl

