

Raport z wykonania zdjęć termowizyjnych z drona Autel Evo II

DUAL 640T.

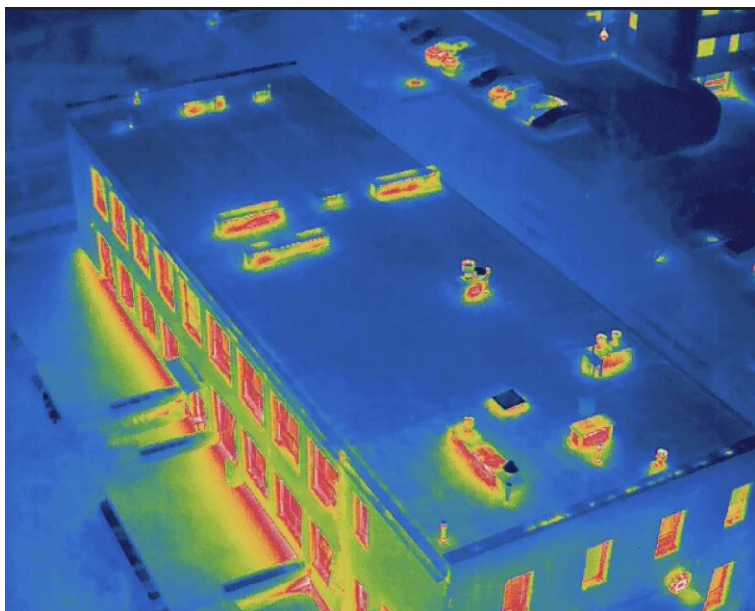
1. Miejsce:

Przedszkole Miejskie Nr. 6, ul. Broniewskiego 3

2. Parametry otoczenia

Kamera	XT709		
Temp. Odbicia	1.00	Temp. otoczenia	1.00
Transmitacja	1.00	Emisyjność	0.95
Odległość	2.00	Czas wykonania	2022-11-30 18:26:00

3. Dach, elewacja od ulicy Broniewskiego.



Budynek w termogramach prezentuje się dość jednolicie. Jedyne miejsca widoczne to:

1. Wejście na dach
2. Kanały wentylacyjne
3. Kominy



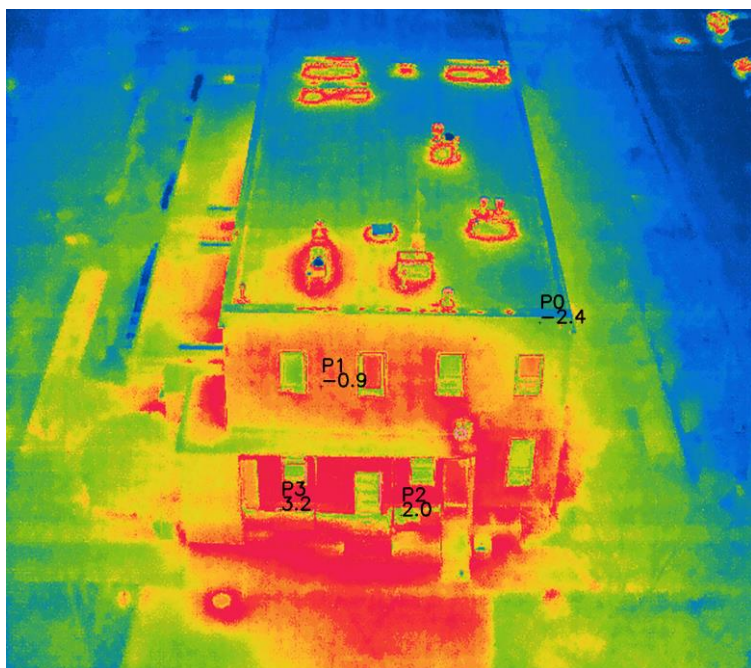
4. Okna oraz drzwi

5. Piwnice?

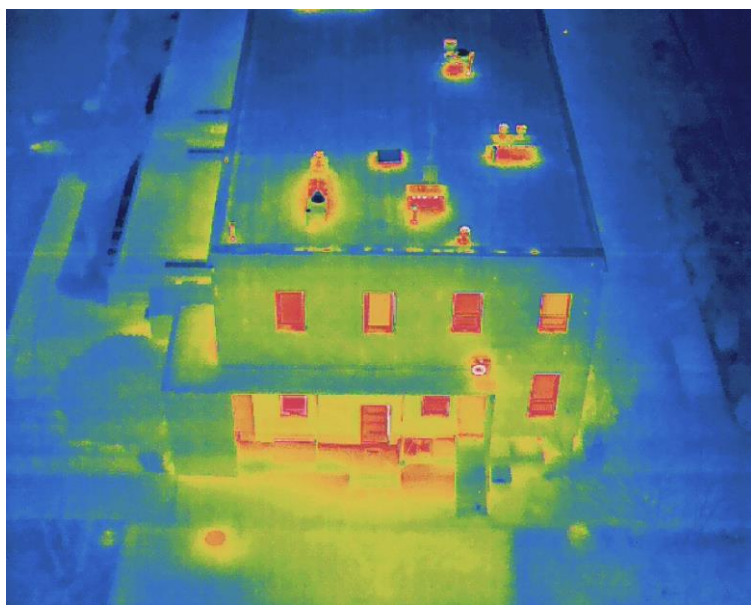
Część elewacji zasłonięta drzewami od strony ul. Broniewskiego. Od strony placu zabaw brak możliwości lotu dronem. Liczne drzewa uniemożliwiły wykonanie zdjęć pod niższym kątem.

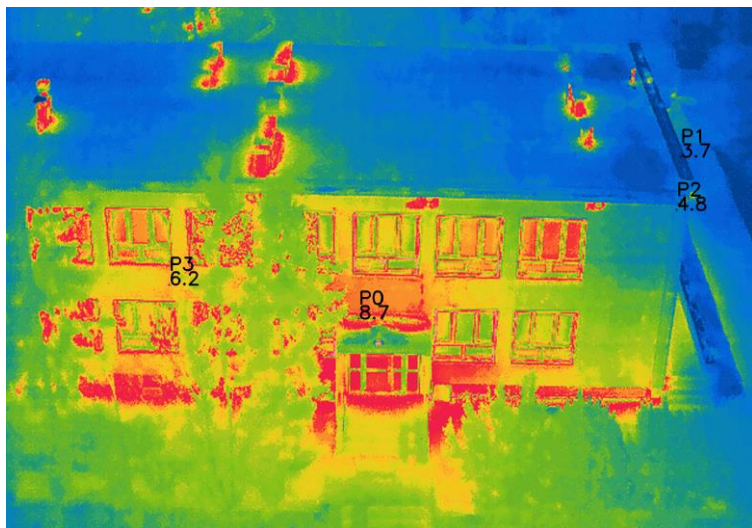
Na jednym z krótszych boków (od strony wjazdu) wyróżnia się okrągłe ciepłe miejsce – w chwili wykonywania lotu, najprawdopodobniej, było to oświetlenie, uruchamiane za pomocą czujki ruchu.

Jedynym miejscem do dokładniejszego zbadania jest łączenie zadaszenia nad głównym wejściem do przedszkola z elewacją. Na termogramach widać podwyższoną temperaturę, aczkolwiek nieszczelności w tym miejscu mogą w małym stopniu powodować utratę ciepła. Może natomiast powodować rozwój pleśni lub grzybni wewnątrz budynku wskutek wychładzania się ścian oraz gromadzenia wilgoci i tworzenia grzybni.



Punkt	Temp. °C
P0	-2,4
P1	-0,9
P2	2
P3	3,2

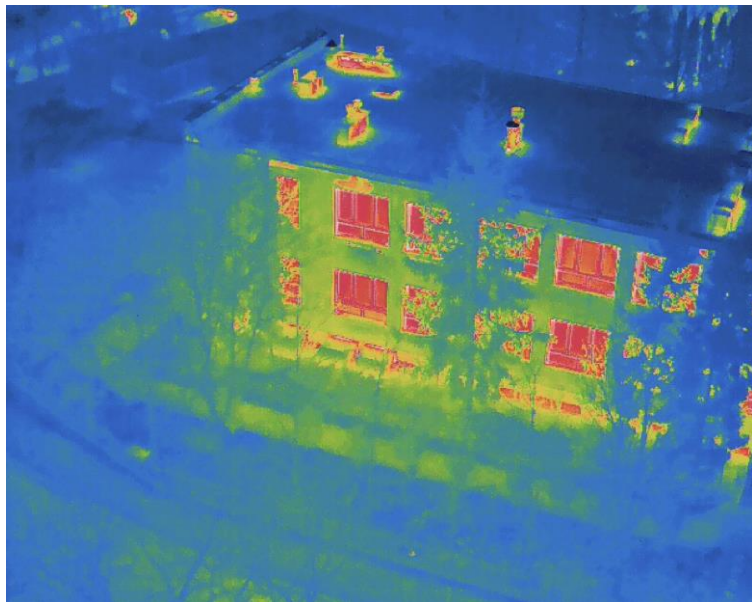




Punkt	Temp. °C
P0	8,7
P1	3,7
P2	4,8
P3	6,2

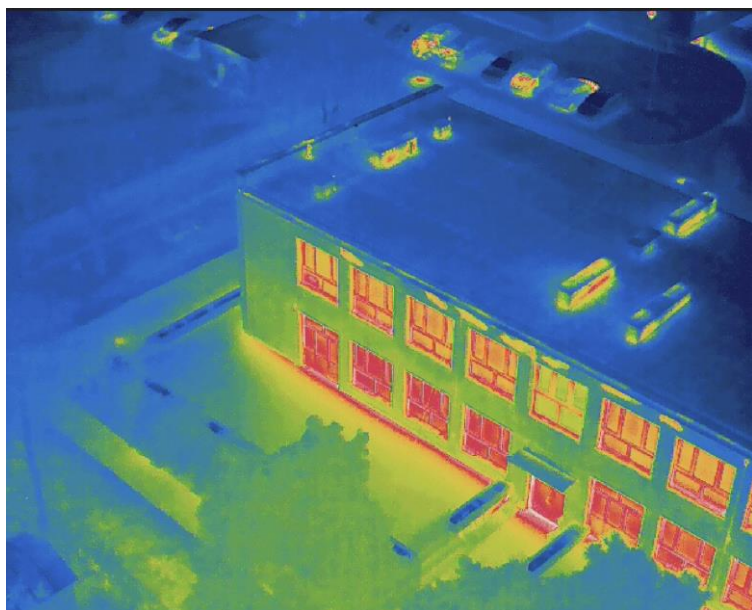


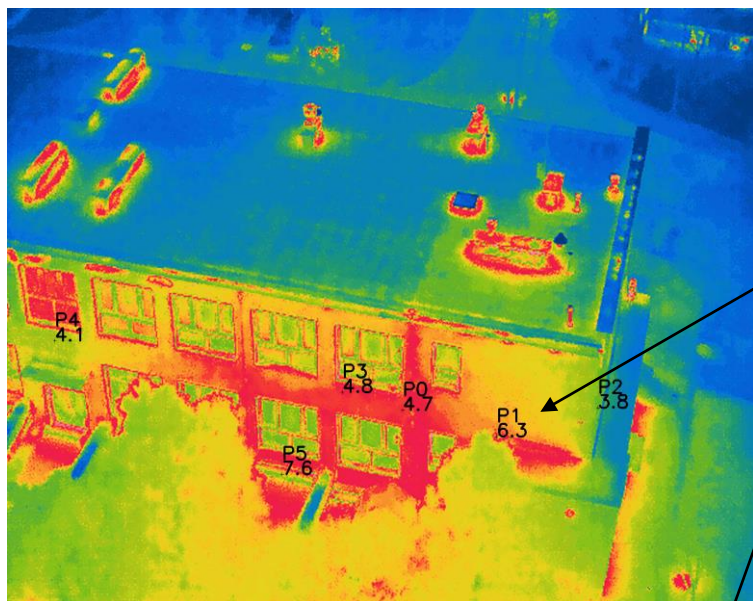
Wspomniane powyżej miejsce łączenia się zadaszenia z elewacją nad głównym wejściem od strony ulicy Broniewskiego.



Elewacja od strony ulicy Broniewskiego zasłonięta częściowo drzewami.

4. Budynek od strony placu zabaw.





Punkt	Temp. °C
P0	4,7
P1	6,3
P2	3,8
P3	4,8
P4	4,1
P5	7,6



Podobna sytuacja (jak w przypadku zadaszania nad wejściem głównym) występuje na elewacji od strony placu zabaw przy wjeździe.