

Raport z wykonania zdjęć termowizyjnych z drona Autel Evo II

DUAL 640T.

1. Miejsce:

Arena Legionowo, ul. Chrobrego 50b/0.

2. Parametry otoczenia

Kamera	XT709		
Temp. Odbicia	1.00	Temp. otoczenia	1.00
Transmitacja	1.00	Emisyjność	0.95
Odległość	2.00	Czas wykonania	2022-11-30 18:26:00

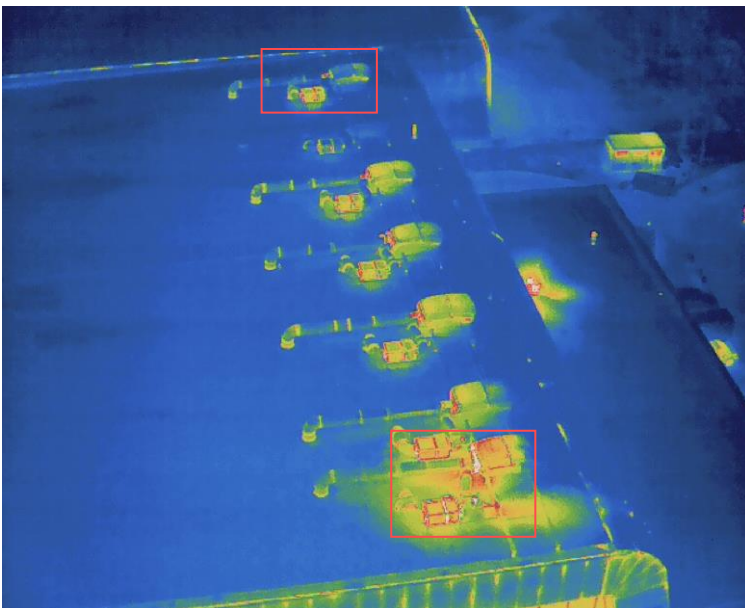
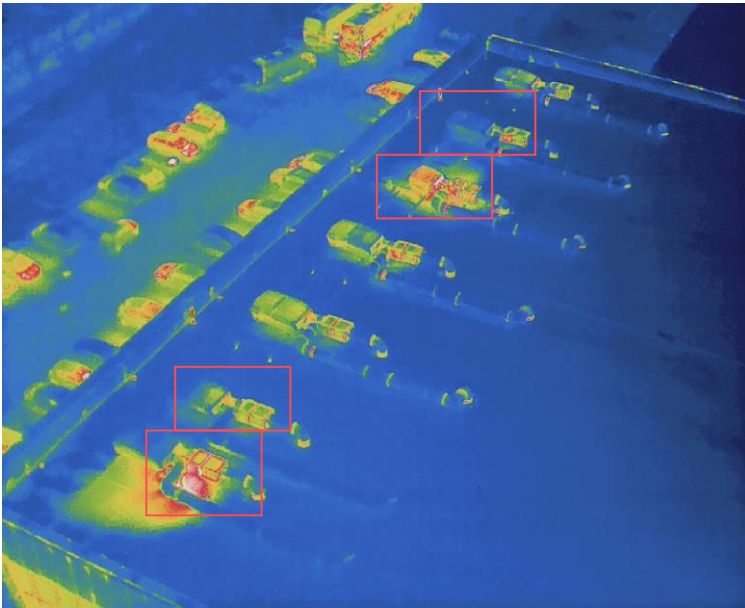
3. Opis lokalizacji budynku

Wielofunkcyjny obiekt sportowy przy ulicy Chrobrego powstał w 2010 roku. Na obszarze 6116 mkw powstały hale sportowe, sale fitness, ścianka wspinaczkowa czy sale konferencyjne. Dodatkowo na jednym z zadaszeń zamontowane zostały panele fotowoltaiczne.

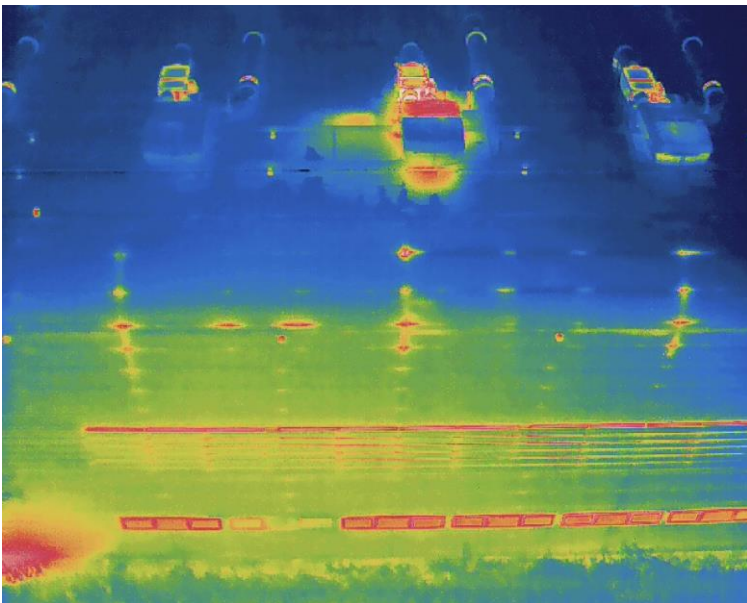
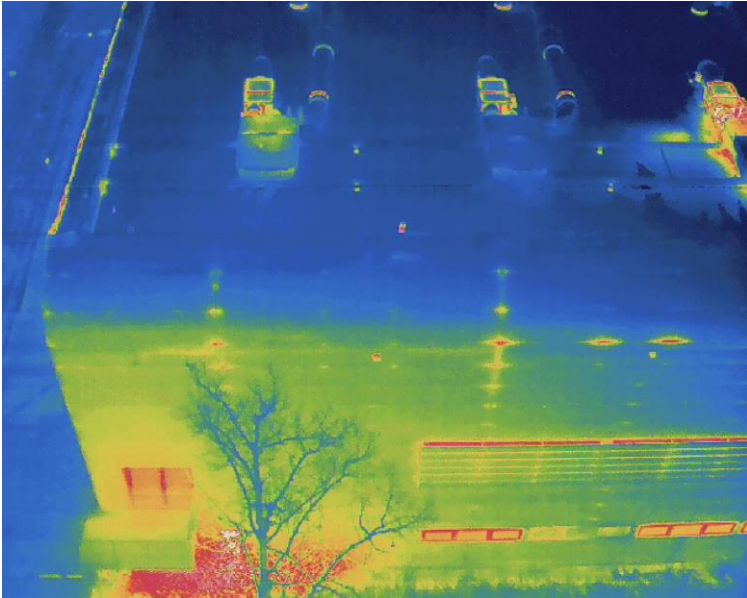
Ze względu na wielkość obiektu, mnogość pracujących instalacji wentylacyjno-grzewczych i przeszkleń bardzo trudno jest oszacować poprawną termikę budynku. Dodatkowo niektóre materiały użyte do wykończenia elewacji budynku mogły powodować odbicia – np. elewacja od ulicy Chrobrego. Najbardziej widoczne miejsce w termowizji to elewacja od strony parkingu wzdłuż ulicy Sobieskiego. Ponadto na elewacji od strony boisk treningowych występowała propagacja ciepła pomiędzy panelami elewacji

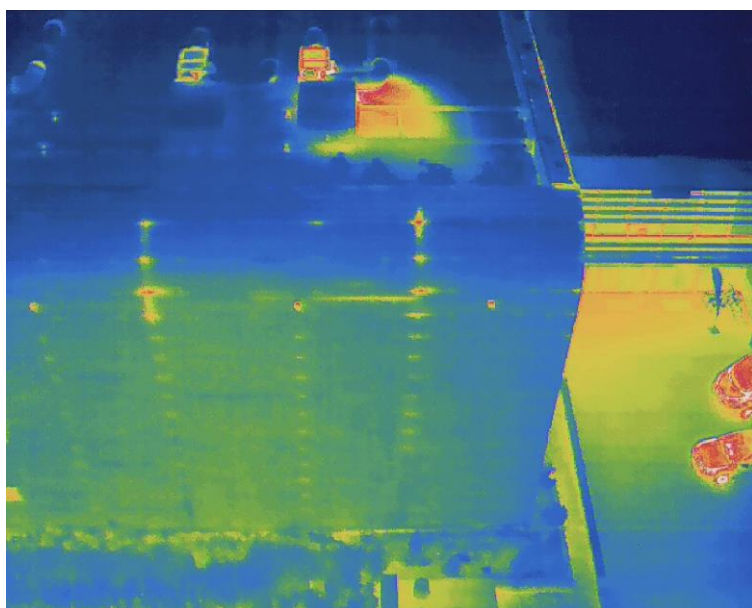
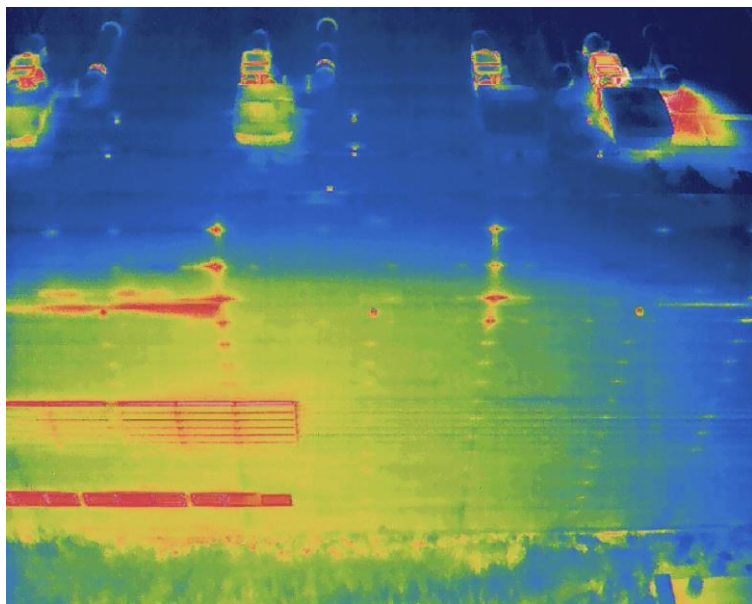
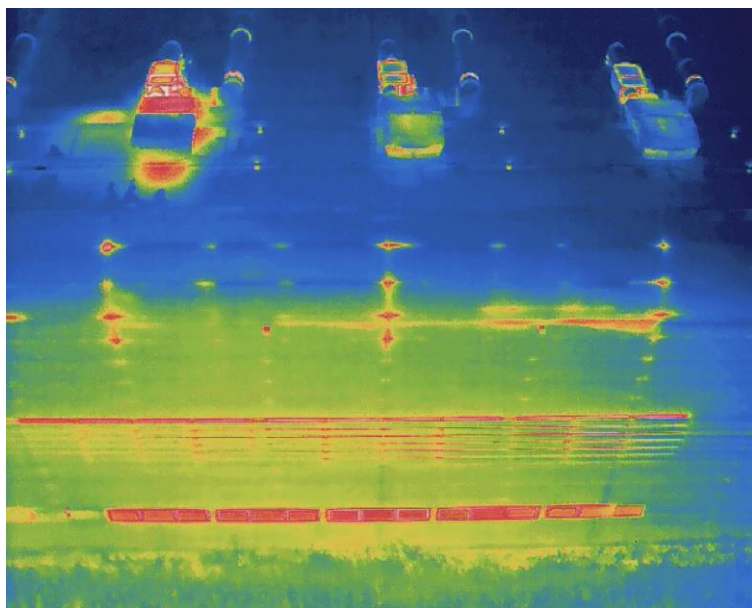
Do weryfikacji instalacje pracujące na dachu. W trakcie oblotu nie wszystkie wyglądały jednakowo co mogło wynikać z nierównomiernej pracy.

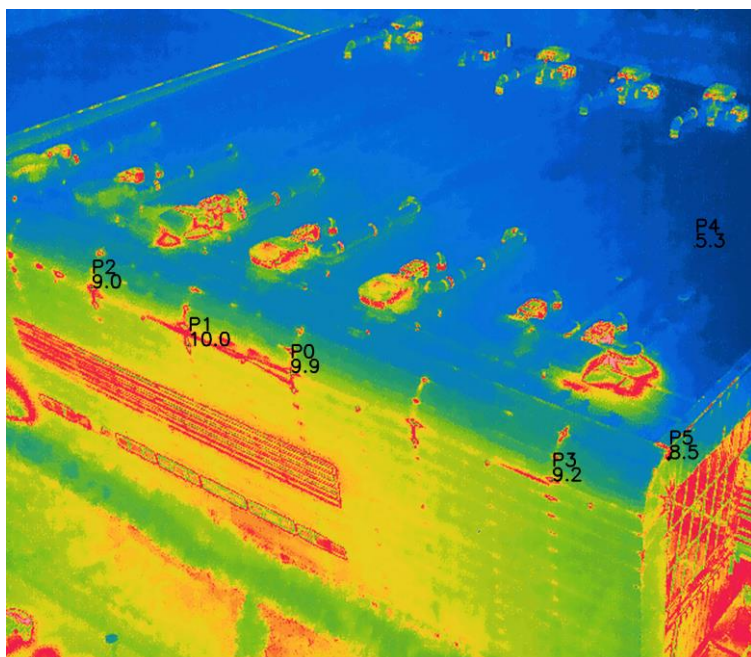
4. Dach – instalacje wentylacyjne.



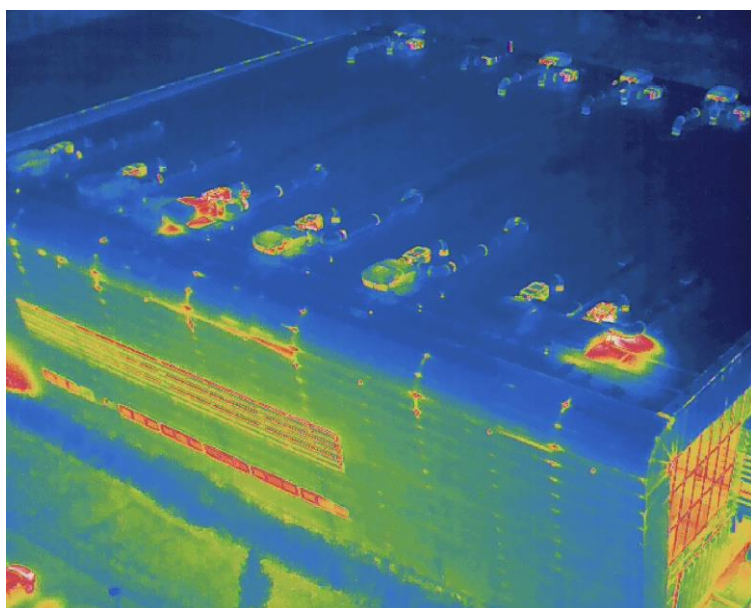
5. Elewacja od parkingu wzdłuż ulicy Sobieskiego.



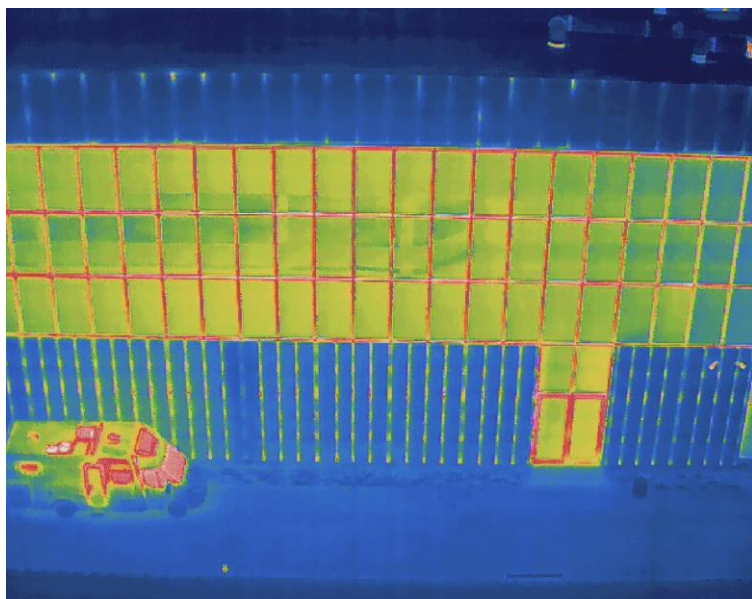
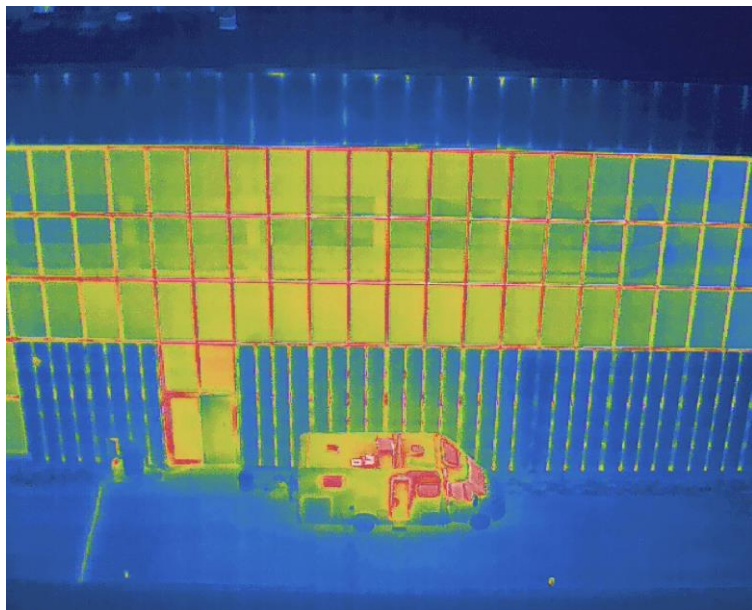


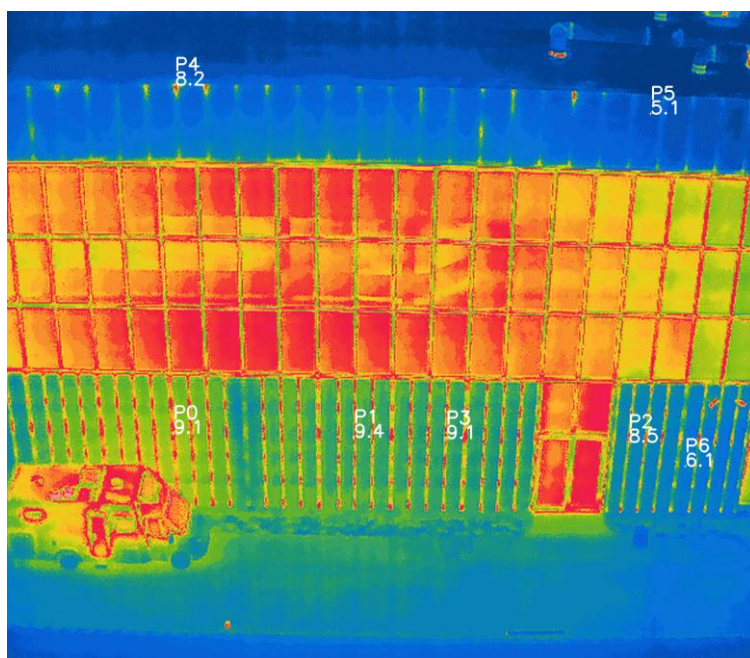
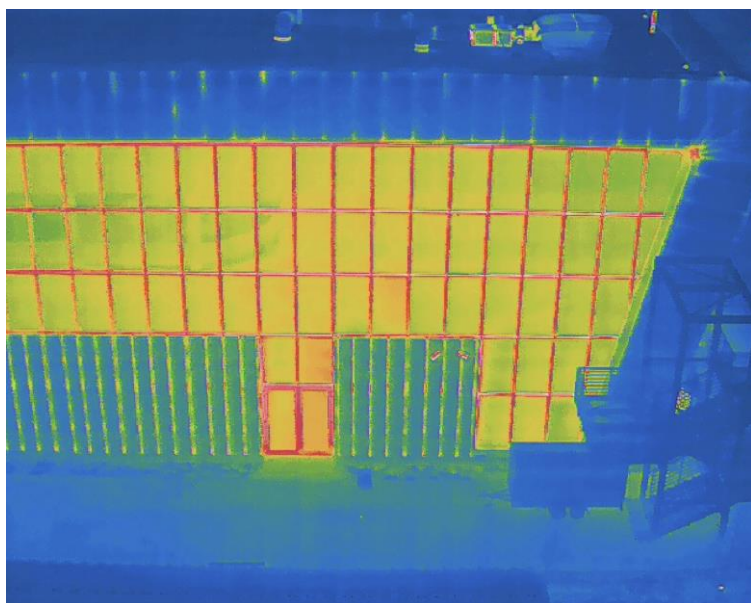


Punkt	Temp. °C
P0	9,9
P1	10
P2	9
P3	9,2
P4	5,3
P5	8,5



6. Elewacja od strony boisk treningowych.





Punkt	Temp. °C
P0	9,1
P1	9,4
P2	8,5
P3	9,1
P4	8,2
P5	5,1
P6	6,1