

# Raport z wykonania zdjęć termowizyjnych z drona Autel Evo II

## DUAL 640T.

### 1. Miejsce:

Zespół Szkolno-Przedszkolny nr 3 w Legionowie, ul. Królowej Jadwigi 7.

### 2. Parametry otoczenia

Kamera	XT709		
Temp. Odbicia	1.00	Temp. otoczenia	1.00
Transmitacja	1.00	Emisyjność	0.96
Odległość	2.00	Czas wykonania	2022-11-26 18:50:24

### 3. Opis lokalizacji.

Budynek przy ulicy Królowej Jadwigi 7 – Zespół Szkolno-Przedszkolny nr. 7 składa się 3 połączonych ze sobą budynków:

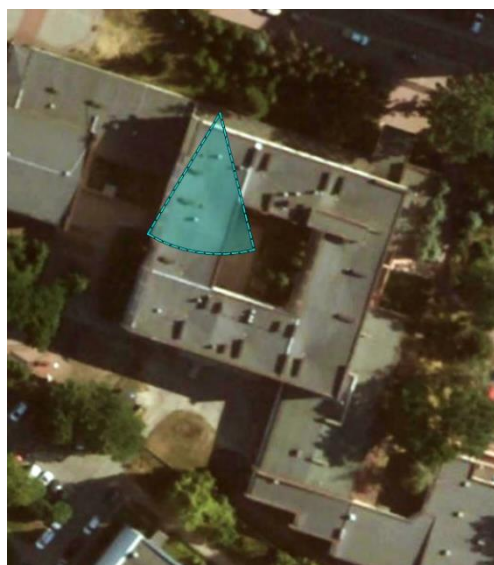
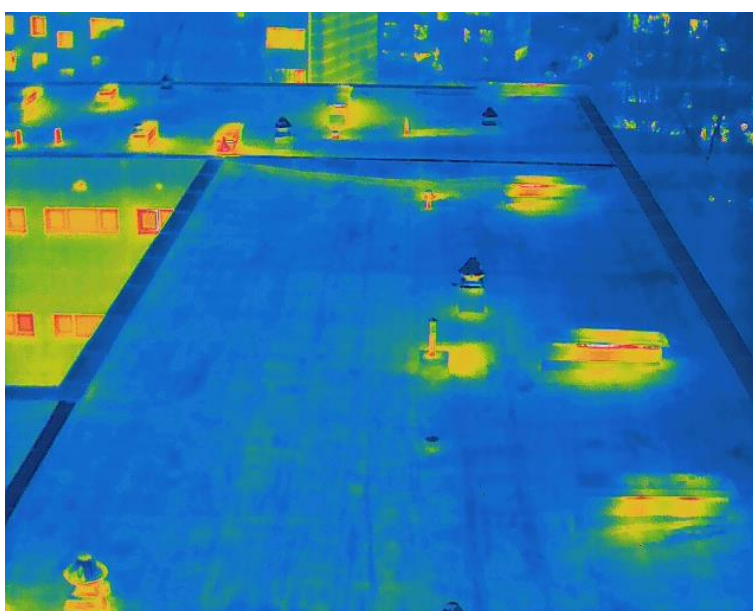
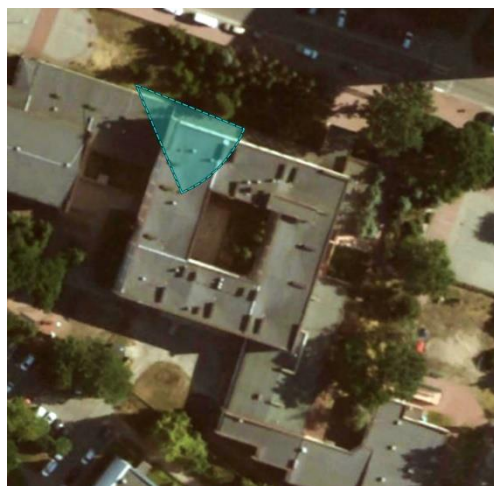
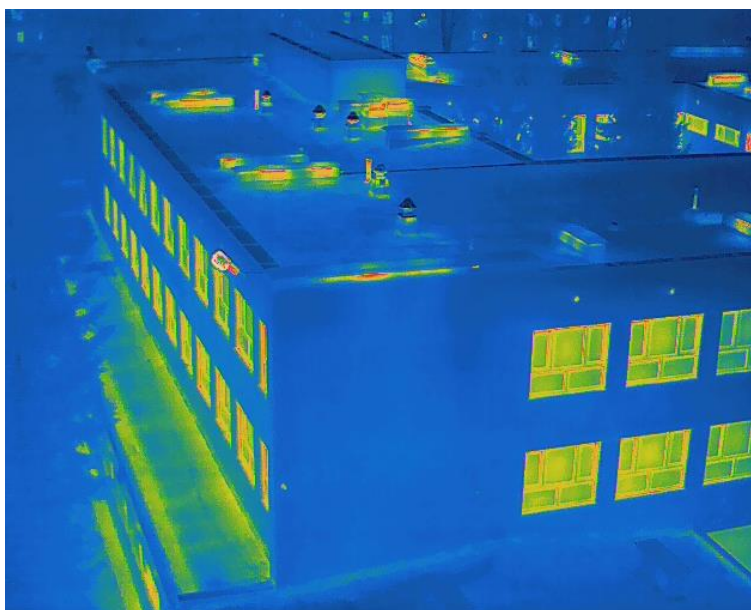
1. Budynek Sali gimnastycznej;
2. Budynek Główny Szkoły Podstawowej nr. 7
3. Budynek Przedszkola Miejskiego nr. 12.

Budynek Główny SP nr. 7 jest skonstruowany na planie kwadratu z patio wewnątrz budynku. Dostęp do budynku był ograniczony od strony ulicy Królowej Jadwigi z powodu wysokich drzew oraz bliskości budynków wielorodzinnych, od strony dziedzińca przedszkola jako że również tam występowały wysokie drzewa, a także od strony budynków wielorodzinnych przy ulicy Marysieńki.

Podczas inspekcji nie stwierdzono podejrzanych ciepłych miejsc/punktów w budynkach Sali gimnastycznej jak i SP nr. 7. Widoczna w termowizji jest typowa instalacja wentylacyjno-grzewcza. Ewentualnie do weryfikacji czy wszystkie kominy są drożne. Także widoczne są okna oraz drzwi. Brak informacji o ogrzewaniu czy otwartych oknach/drzwiach.

Budynek Przedszkola Miejskiego nr. 12 jest delikatnie widoczny w termowizji co oznacza iż nie jest dostatecznie izolowany od środowiska. Co więcej występują widoczne miejsca ciepłe na dachu zwłaszcza w centralnej części dachu (podwyższenie wentylacyjne?).

## 4. Budynek Szkoły Podstawowej nr 7 oraz Sala Gimnastyczna.





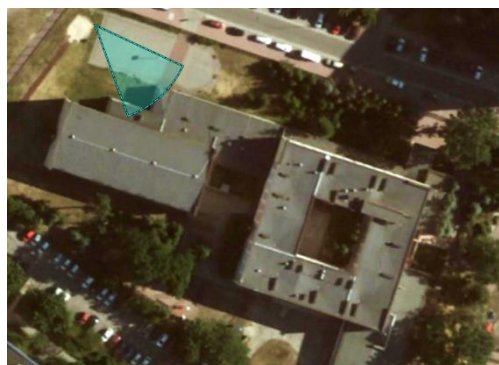
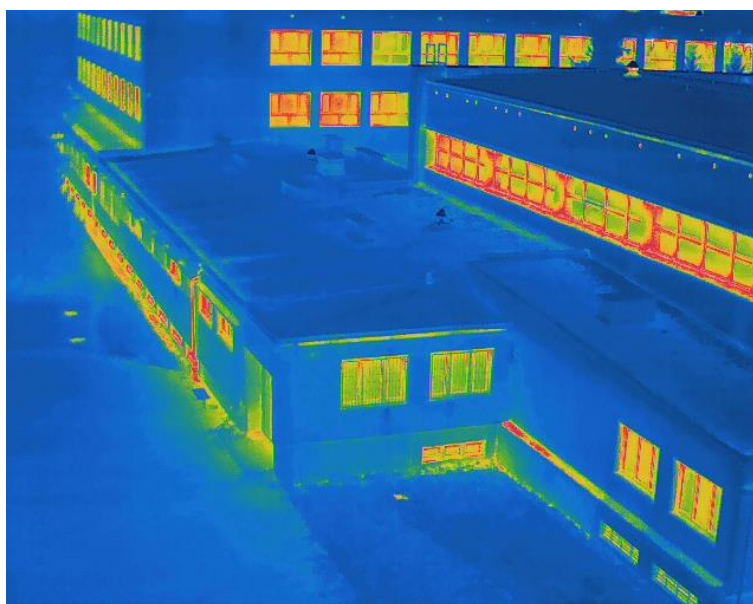
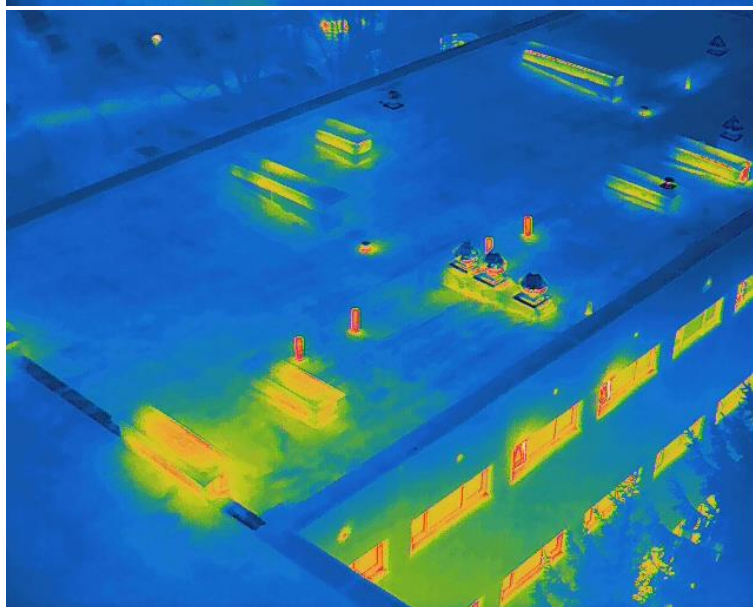
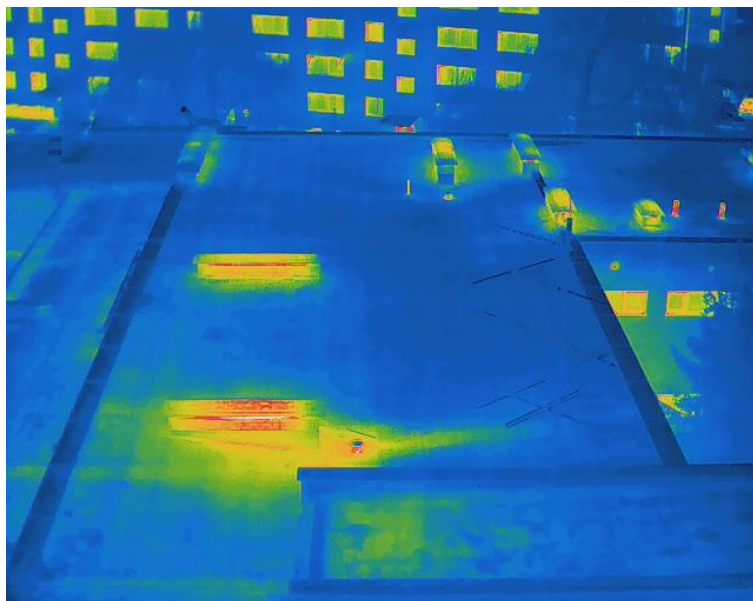
AEROVISION

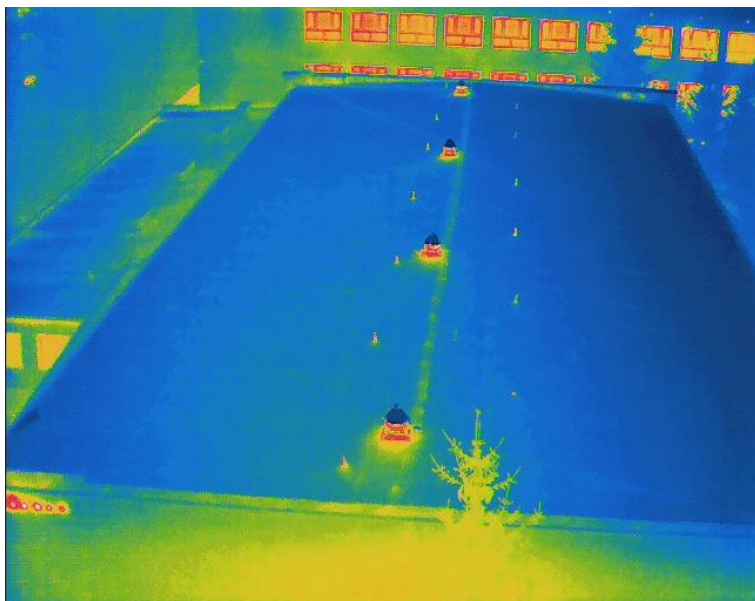
AeroVision Michał Grządka

Ul. Brzechwy 9, 22-300 Krasnystaw

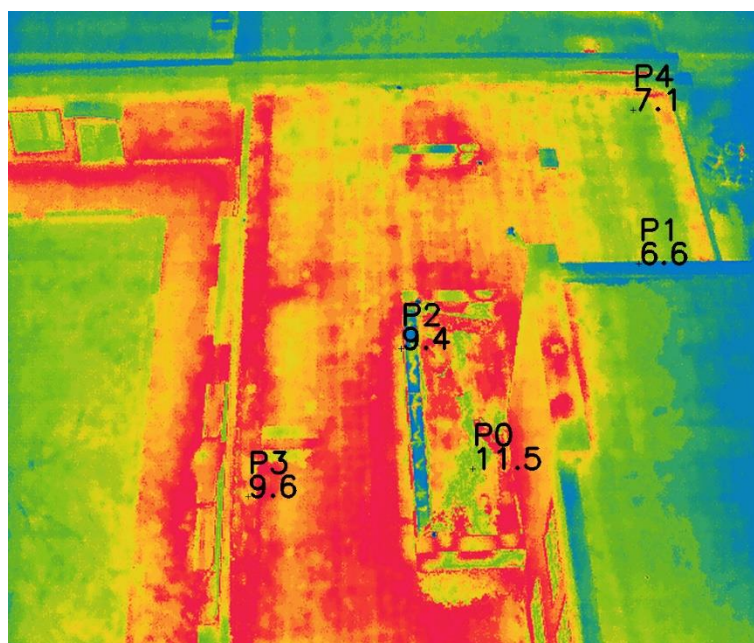
biuro@aerovision.com.pl

www.aerovision.com.pl



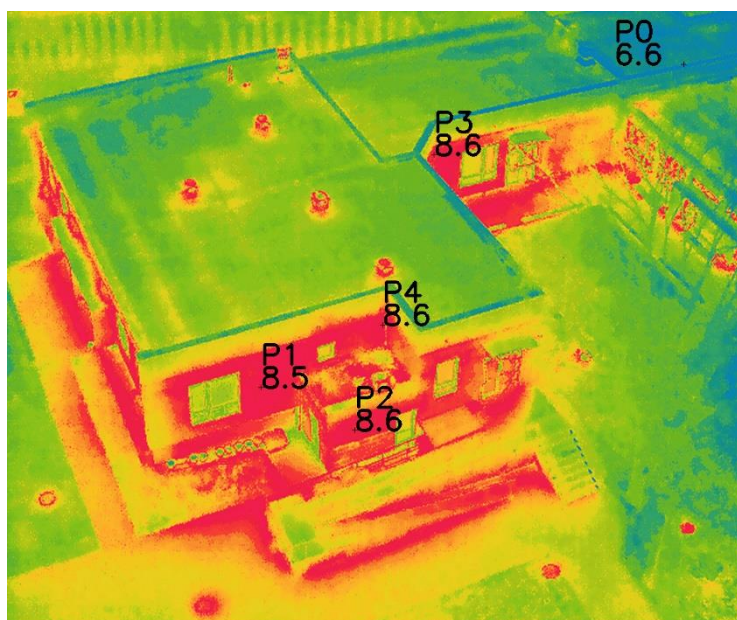
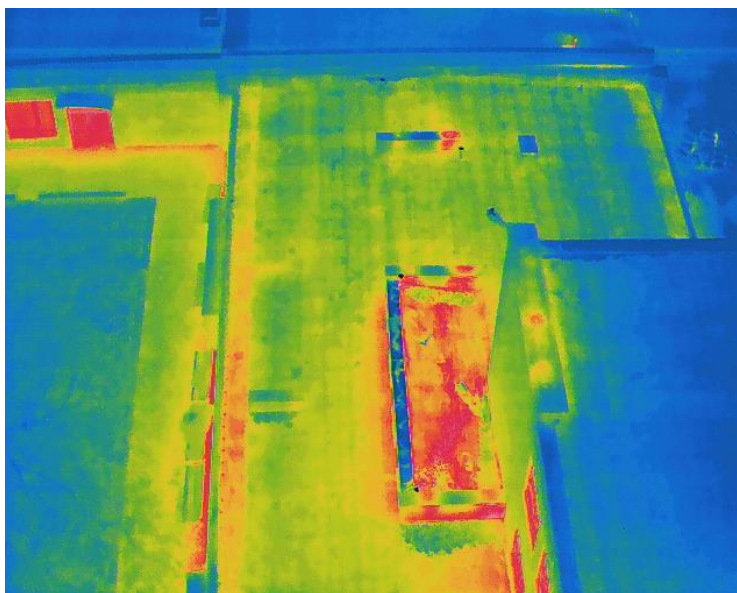


## 5. Budynek Przedszkola Miejskiego nr. 12



Punkt	Temp. °C
P0	11,5
P1	10,1
P2	9,7
P3	8,3
P4	5,5





Punkt	Temp. °C
P0	6,6
P1	8,5
P2	8,6
P3	8,6
P4	8,6

