

## Raport z wykonania zdjęć termowizyjnych z drona Autel Evo II

### DUAL 640T.

#### 1. Miejsce:

Żłobek Miejski Filia, ulica Polskiej Organizacji Wojskowej 28.

#### 2. Parametry otoczenia

Kamera	XT709		
Temp. Odbicia	1.00	Temp. otoczenia	1.00
Transmitacja	1.00	Emisyjność	0.95
Odległość	2.00	Czas wykonania	2022-11-30 18:26:00

#### 3. Opis lokalizacji budynku

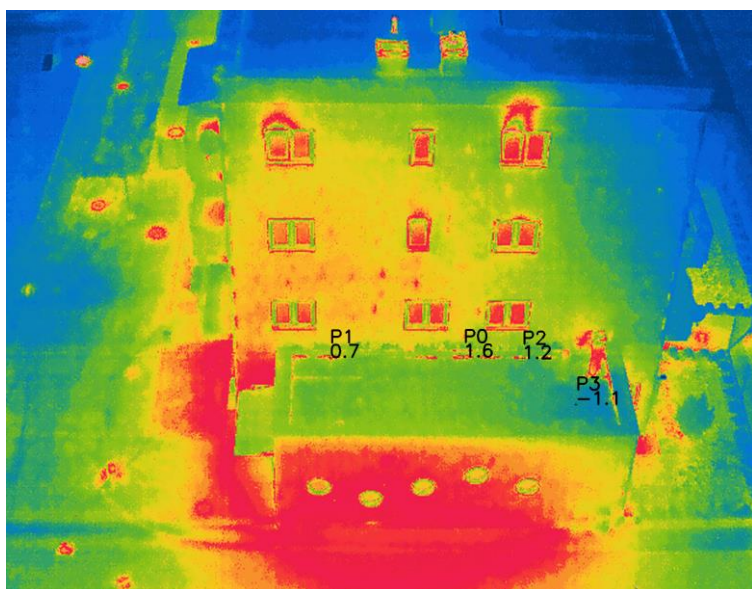
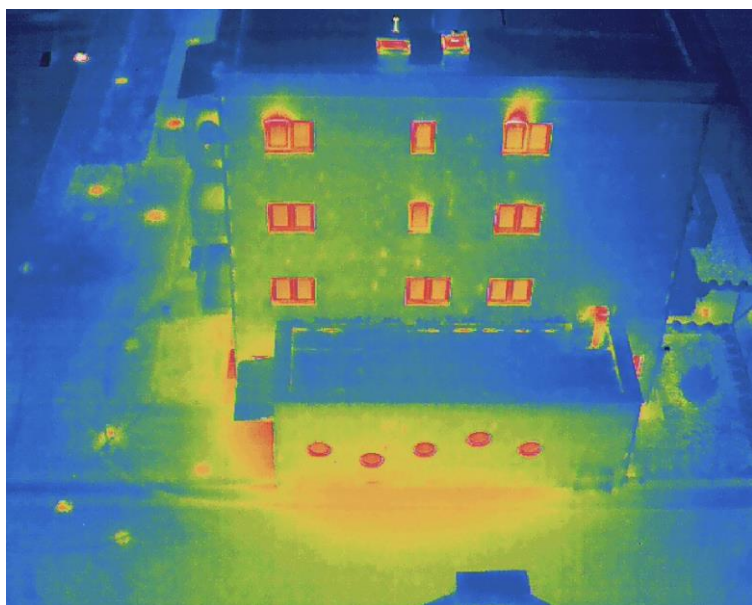
Budynek Żłobka Miejskiego Filia w Legionowie zlokalizowany jest na parterze wielopiętrowego budynku mieszkalnego, który powstał w ostatnich latach. W związku z powyższym wykonane zdjęcia termowizyjne obrazują cały budynek. Budynek w którym znajduje się Żłobek znajduje się na obrzeżach osiedla w związku z tym zdjęcia od strony dziedzińca zostało wykonane pod ostrym kątem.

Jako że budynek został oddany na przestrzeni ostatnich lat, obraz termowizyjny nie wykrył żadnych większych ubytków ciepła. Widoczne w termowizji są jedynie instalacje wentylacyjno-grzewcze, okna drzwi oraz najprawdopodobniej instalację elektryczną. Widać również miejscowe ubytki ciepła przy balkonach od strony torów kolejowych oraz przy wiatrołapie. Najprawdopodobniej nie mają dużego wpływu na termikę wewnątrz budynków jednak z czasem sytuacja może się pogarszać i w ich wyniku może dochodzić do tworzenia się miejsc wilgotnych i grzybów wewnątrz budynku.

#### 4. Elewacja od strony torów kolejowych.



Punkt	Temp. °C
P0	1,6
P1	3,1
P2	2,5
P3	1,5
P4	-0,4
A1	-0,4 – 4,1



Punkt	Temp. °C
P0	1,6
P1	0,7
P2	1,2
P4	-1,1

